

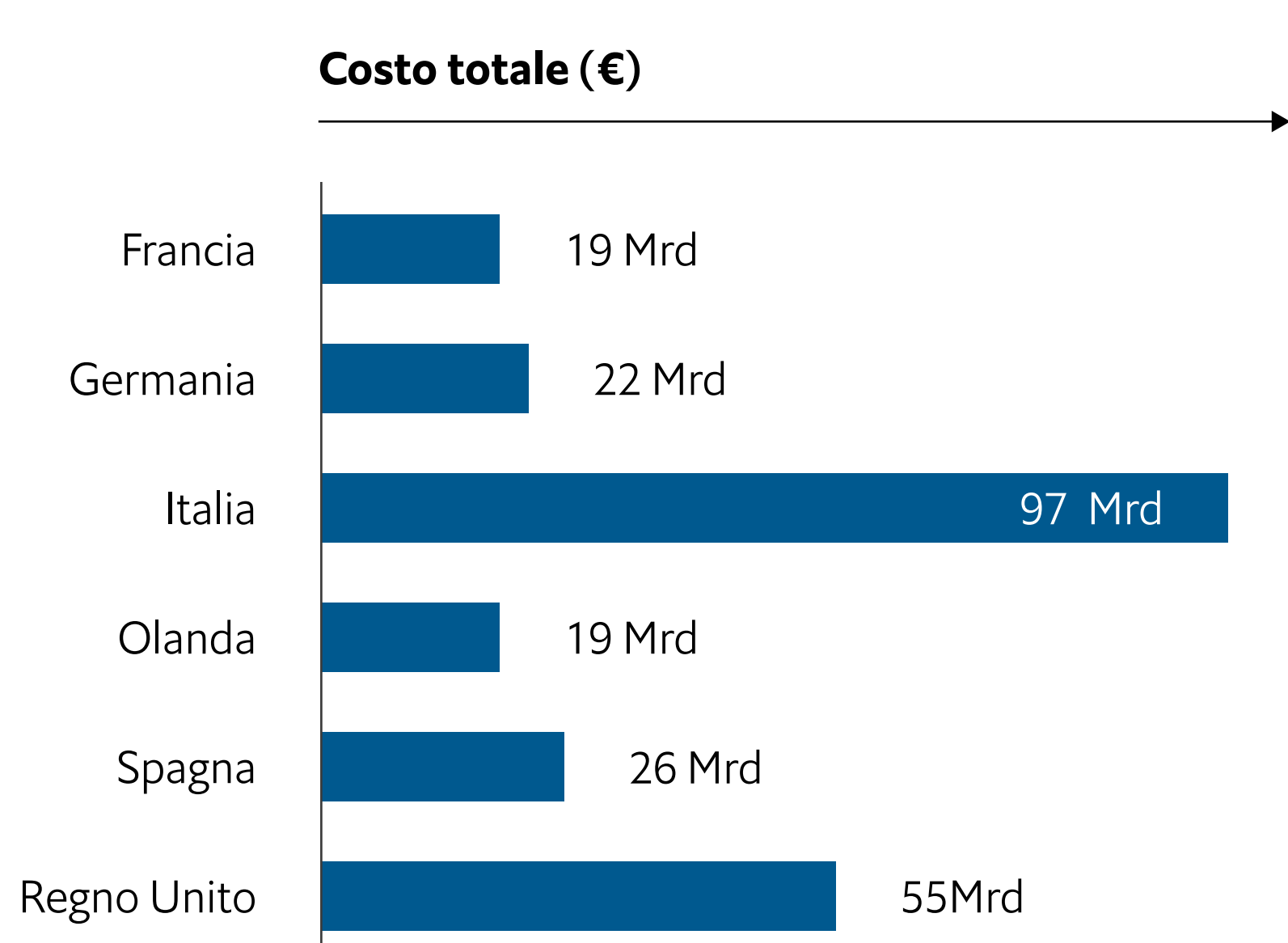
L'impatto socioeconomico della parodontite

Le malattie parodontali (gengivali) sono molto comuni in tutto il mondo, ma in gran parte prevenibili. Se non viene trattata, la parodontite (la fase più grave della gengivite) è una delle principali cause di perdita dei denti ed è considerata una delle più gravi minacce alla salute orale, in grado di avere ripercussioni anche sulla salute generale. L'eliminazione della gengivite (il precursore della parodontite) e l'aumento al 90% della diagnosi e del trattamento della parodontite in 6 Paesi europei mostrano un ritorno positivo sull'investimento in un arco temporale di 10 anni.



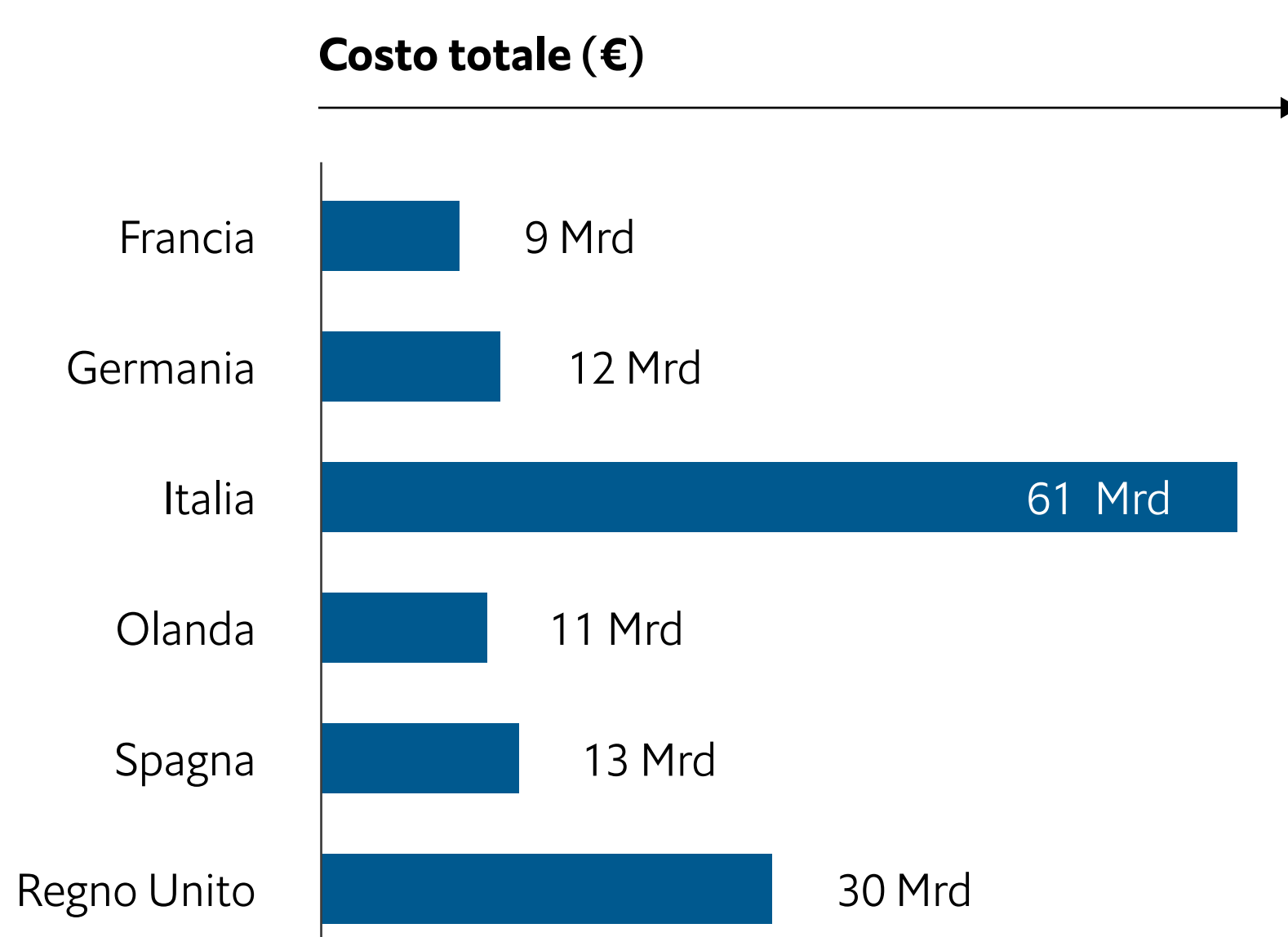
€

Costi legati al trattamento delle malattie parodontali



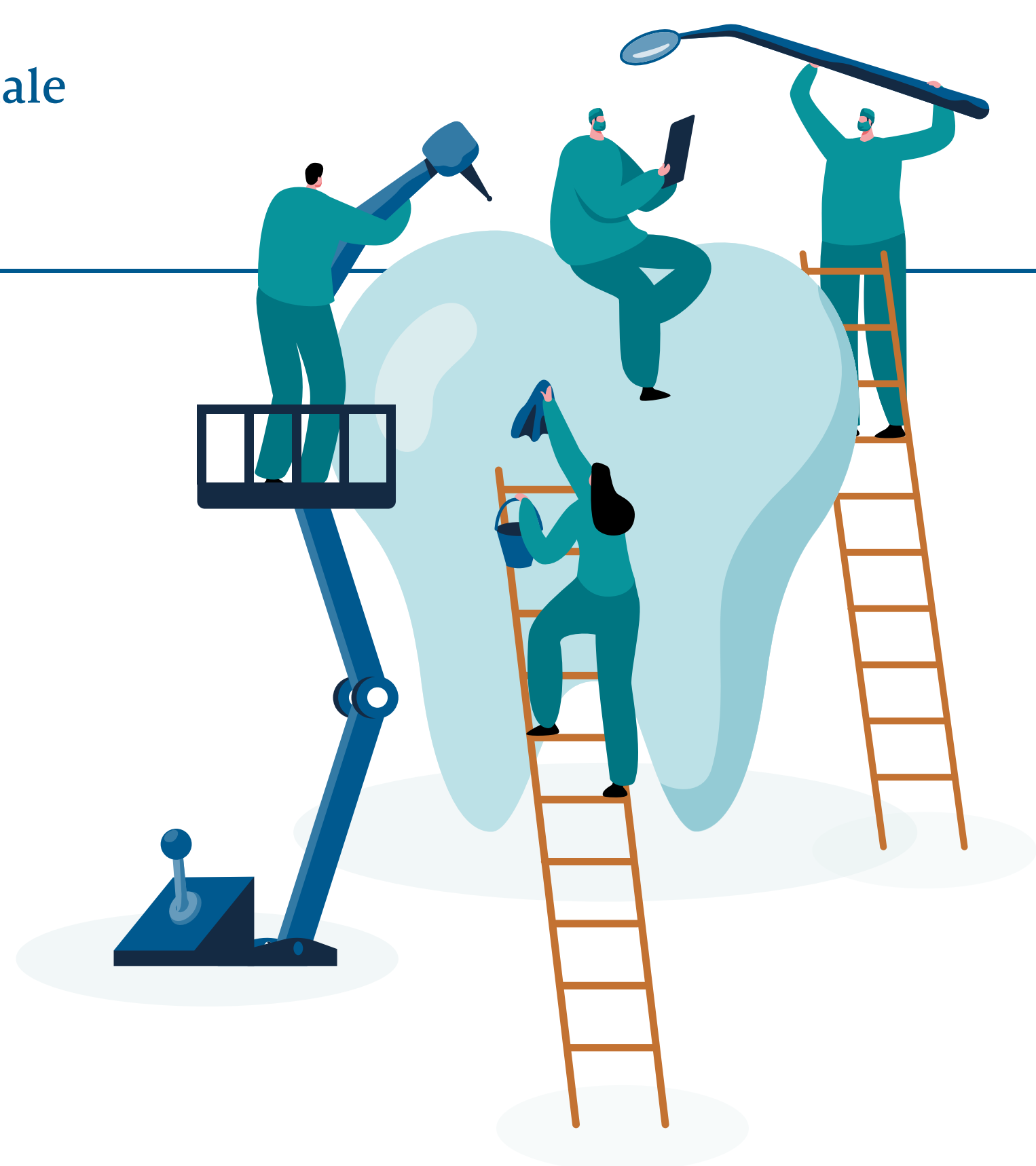
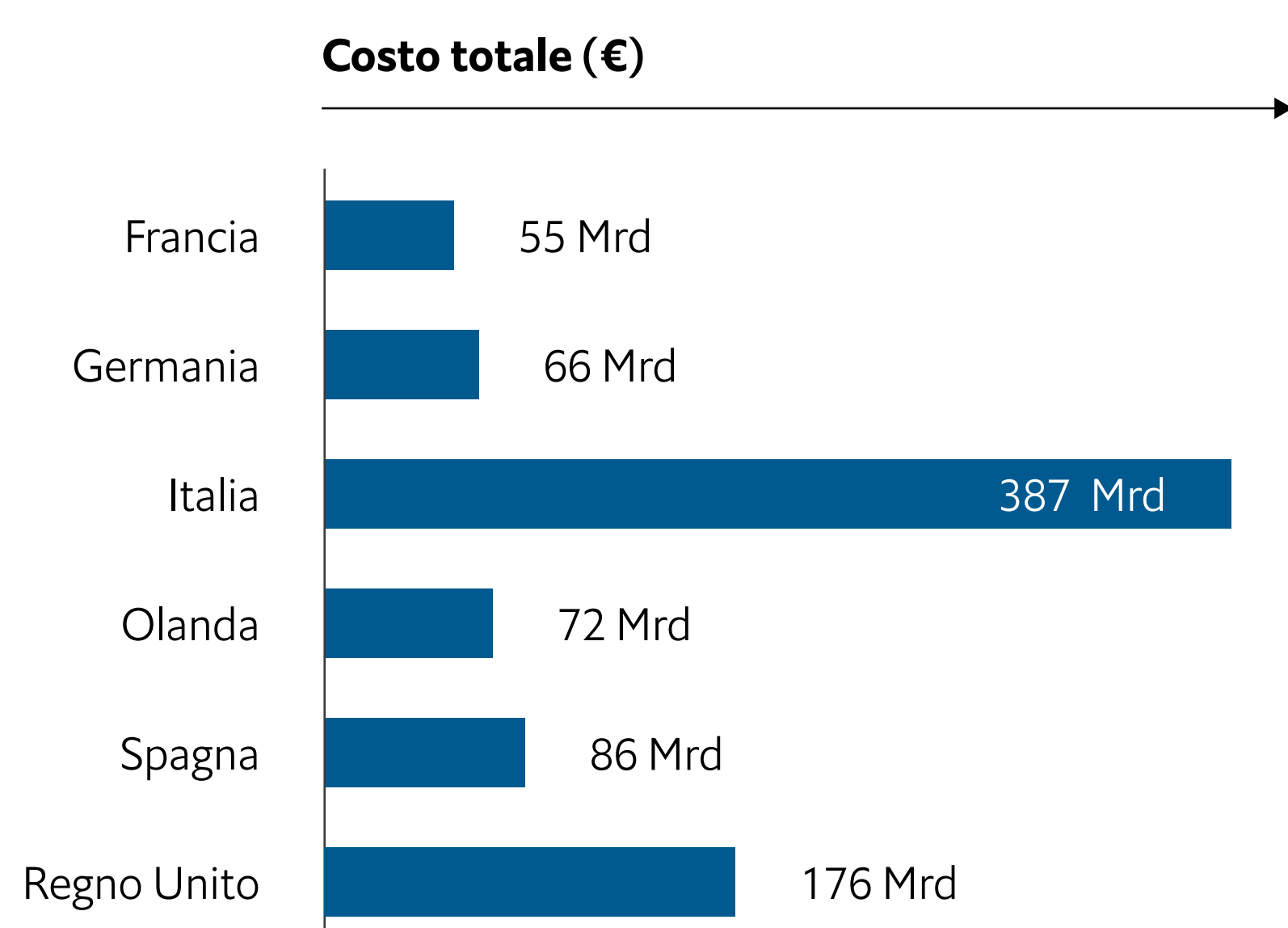
€

L'eliminazione della gengivite utilizzando le cure domiciliari riduce i costi e ha un forte ritorno sull'investimento



€

La gestione della parodontite con un team professionale per la salute orale è più costosa, ma offre comunque un ritorno positivo sull'investimento



COMMISSIONATO DA



SPONSORIZZATO DA

